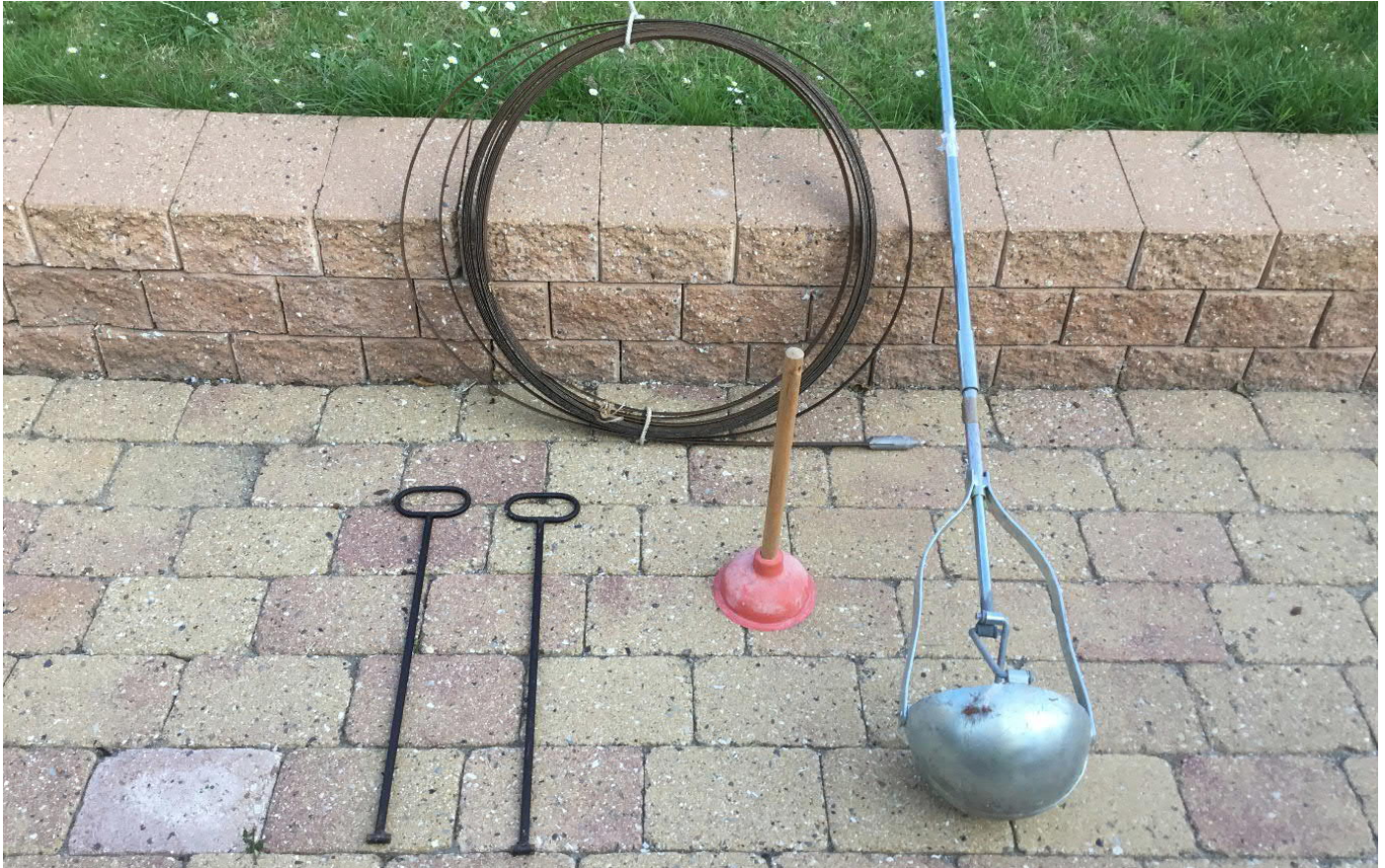




Herlev
Kommune

Vedligehold af private kloakker



Drift og vedligehold af afløbssystem i parcelhuse

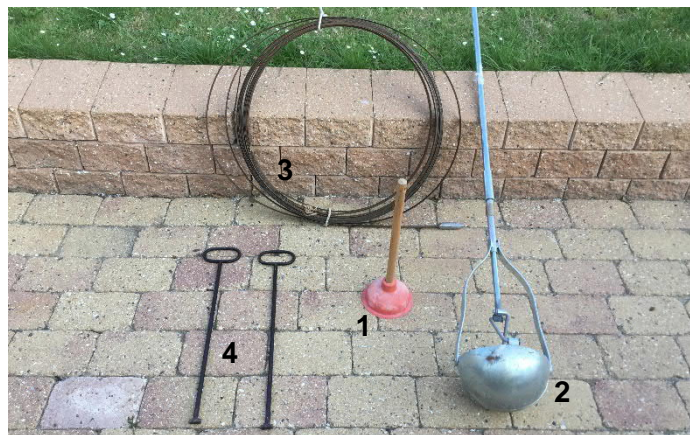
Afløbssystemer er dimensioneret og bygget, så de er meget driftssikre. Alligevel kræver de - som de øvrige installationer i et hus - regelmæssigt tilsyn og vedligehold for at kunne fungere problemfrit.

Manglende vedligeholdelse kan give anledning til tilstopninger, lugtgener, fugtskader og oversvømmelse. Det er ejerens pligt at vedligeholde afløbssystemet, som omfatter alle installationer og ledninger inde på egen grund og helt ud til skel.

Redskaber til vedligeholdelse

De fleste husejere har redskaber, som bruges til den normale vedligeholdelse. Det er eksempelvis en svupper, en split, en grab til rensning af nedløbsbrønde samt evt. en vandslange forsynet med et spulehoved. Langt de fleste mindre forstopninger kan klares med disse redskaber.

- Svupperen løsner mindre forstopninger i vandlase som håndvask og toilet (1).
- Grabben bruges til at fjerne slam/sand fra sandfangsbrønden (2).
- Splitten bruges til at fjerne tilstopninger i rørene (3).
- Dækselnøglerne bruges til at løfte dækslet (4). Du kan også bruge et dækseljern.
- Vandslange med spulehoved fjerner aflejringer i rør, gulv afløb og brønde (ej afbilledet).



Når disse redskaber ikke er tilstrækkelige, må der enten sendes bud efter et spulefirma, eller man må kontakte en autoriseret kloakmester for at få løst problemerne.

Ved ofte og gentagne problemer med kloakken vil kloakmesteren vælge at lave en TV-inspektion, der kan afsløre, om der er skader på rørene, eller om der ligger noget i kloakken, som ikke skal være der. Kloakmesteren kan vejlede om, hvad der skal gøres for at udbedre eventuelle skader.

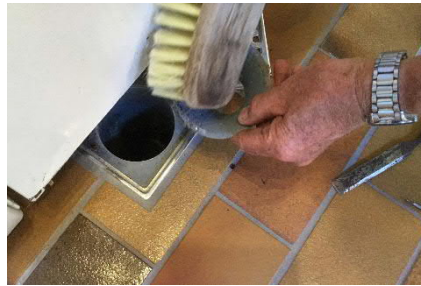
Sådan vedligeholder du dit afløbssystem

Rensning af gulv afløb

Gulv afløb er ofte årsag til lugt i badeværelser, og de skal derfor tilses regelmæssigt.

Risten skal fjernes, og gulv afløbsskålen skal renses. Lugten stammer fra bakterier, der vokser i de sæberester, hår, skæg, mv., der afsættes i gulv afløbet.

Afløbet skal derfor rengøres så langt ned som muligt med sæbe, vand og børste. Efter rensningen gennemskylles gulv afløbet. Gulv afløb, som sjældent bruges, eller som er placeret i varme rum, evt. med gulvvarme, skal jævnligt skylles igennem, så de ikke udtørre og lader kloaklugt trænge op igennem vandlåsen.



Rensning af indsatsvandlås

Indsatsvandlås (løs vandlås monteret i et afløb) kræver hyppig rensning. Indsatsen trækkes op i bøjlens og vandlåsen renses grundigt. Derefter sættes vandlåsen på plads igen.

Den løse skål, som også skal renses, sættes på plads og risten monteres.



Rensning af tagrender

Tagrender skal renses hvert år efter løvfald, så man undgår at blade og snavs tilstopper nedløbsbrøndene. I områder med mange træer kan det være nødvendigt at rense tagrenderne flere gange under løvfaldet.

Arbejdet kan lattes ved at montere et net over tagrenden, så blade ikke lægger sig i tagrenden. Nettet skal dog også efterses, så det ikke er tilstoppet med blade, når der kommer skybrud.



Rensning af nedløbsbrønde

Riste over nedløbsbrønde skal altid holdes fri for blade mv., ellers risikere man oversvømmelse ved skybrud. Slamfanget i nedløbsbrønde og tagbrønde skal jævnligt renses for blade, sand og lignende, for at hindre at ledningssystemet eller en eventuel faskine stopper til. Slammet fjernes med en grab som på billedet.



TV-inspektion

Ved gentagne problemer med tilstopning eller lugt kan en TV-inspektion afsløre eventuelle fejl i kloaksystemet. Mange kloakmestre har eget TV-udstyr, så de lettere kan lokalisere skader eller fremmedlegemer i kloakken.



Defekte installationer

Som husejer er du ansvarlig for, at dit hus og dit afløb er i forsvarlig stand. Defekte installationer, f.eks. gulv afløb, nedløbsrør, faldstammer, riste, dæksler, rør, brønde og andet med skader, bør repareres, så snart skaden er opdaget. Kun afløbssystemer uden fejl og skader kan fungere i det lange løb og sikre mod angreb af rotter.

Reparationer skal udføres af en autoriseret kloakmester.