

## Bilag 1

### Ansøgningskema

Nedenstående skema angiver de oplysninger, som skal indgives til myndighederne ved ansøgning af projekter, der er omfattet af lovens bilag 2, jf. lovens § 21. Bygherren skal, hvor det er relevant for ansøgningen om det konkrete projekt, tage hensyn til kriterierne i lovens bilag 6, når skemaet udfyldes. Såfremt der allerede foreligger oplysninger om de indvirkninger, projektet kan forventes at få på miljøet, medsendes disse oplysninger. Skemaet finder ikke anvendelse for sager, der behandles af Naturstyrelsen og Energistyrelsen. Skemaets oplysningskrav er vejledende og fastsat under hensyntagen til kriterierne i lovens bilag 5.

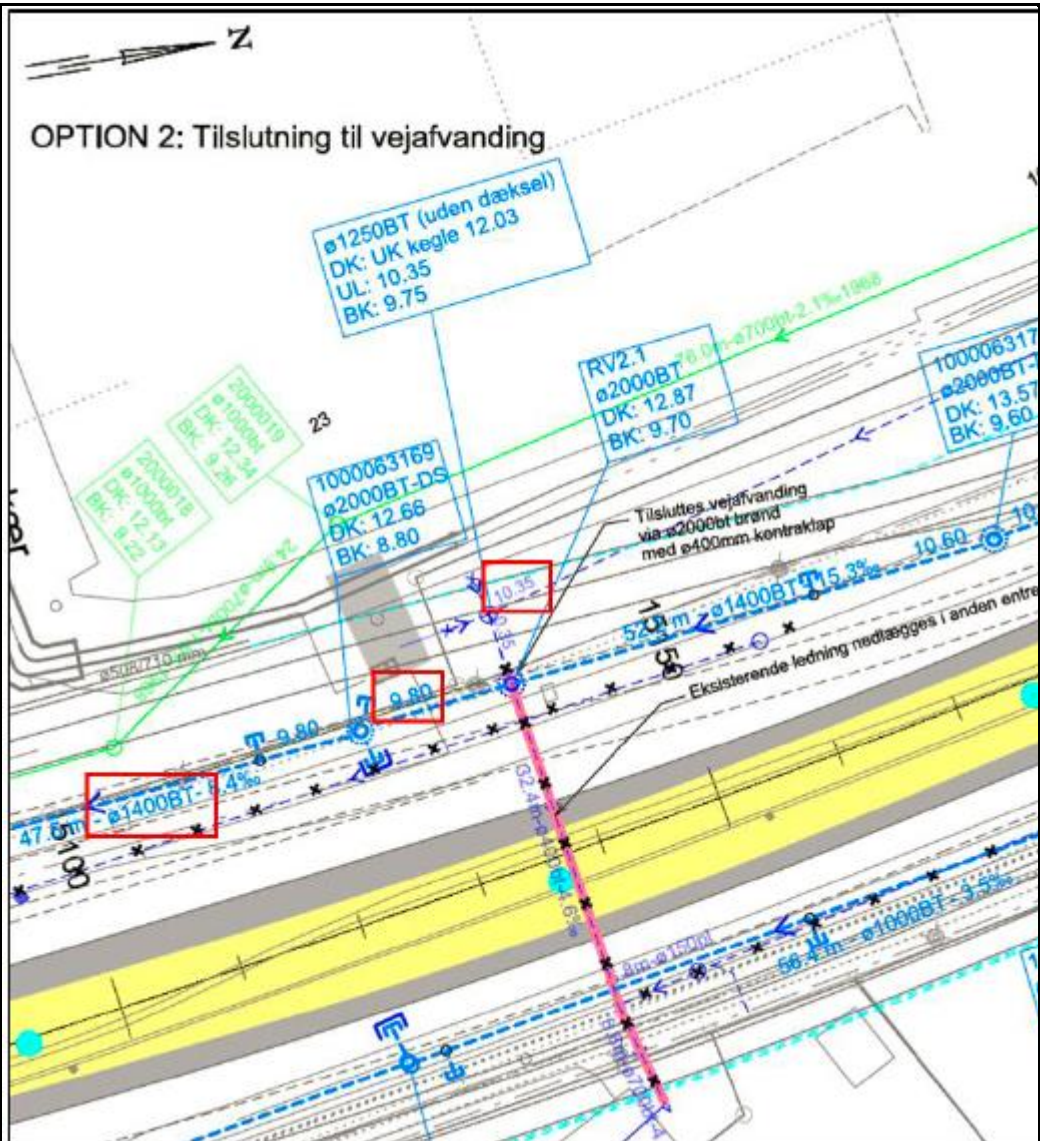
Basisoplysninger	Tekst
Projektbeskrivelse (kan vedlægges)	<p>Ring 3 afvander inden for projektområdet til et privat rørlagt vandløb, i det følgende kaldet Obovej vandløbet, der har afløb til en regnvandsledning i Rødovre Kommune, som udmunder i Harrestrup Å.</p> <p>I forbindelse med omlægning af vejafvandingen ønsker HOFOR at afkoble den nordlige del af Obovej vandløbet og lede dette til en regnvandsledning i Herlev Kommune, som udmunder i Sømose Å.</p> <p>Den sydlige del af Obovej vandløbet skal fremover modtage vejafvandingen fra det udvidede befæstede areal på Ring 3 og skal fortsat ledes til regnvandsledningen i Rødovre Kommune og Harrestrup Å.</p> <p>Som en del af vandløbsreguleringen nedlægges en ledning under Ring 3, der i dag forbinder den nordlige og den sydlige del af Obovej vandløbet.</p> <p>Desuden etableres et samlebygværk med sandfang for tilslutning af vejafvanding af Ring 3 til rørlagt strækning af Obovej vandløbet i den sydlige del ved krydset Kantatevej-Obovej.</p>
Navn, adresse, telefonnr. og e-mail på bygherre	HOFOR A/S, Ørestads Boulevard 35, 2300 Kbh S. Tlf: 3395 3395
Navn, adresse, telefonnr. og e-mail på kontaktperson	Miljøkonsulent Nicla Rohde Jølvig, Miljø, Projekt og Byggeledelse, HOFOR, Ørestads Boulevard 35, 2300 Kbh S, tlf: 2795 2658, e-mail: <a href="mailto:nirc@hofor.dk">nirc@hofor.dk</a> eller Rikke Linding Berg, Miljø, Projekt og Byggeledelse, HOFOR, Ørestads Boulevard 35, 2300 Kbh S, tlf: 2795 4143, e-mail: <a href="mailto:ribe@hofor.dk">ribe@hofor.dk</a> Kasper Mirsbach Henkel, Miljø, Projekt og Byggeledelse, HOFOR, Ørestads Boulevard 35, 2300 Kbh S, tlf: 2795 4143, e-mail: <a href="mailto:kmhe@hofor.dk">kmhe@hofor.dk</a> Torben S. Bojsen, Projektleder, Natur og Miljø, Øst, Orbicon, Linnés Allé 2, 2630 Taastrup. Tlf.: 2040 2301, e-mail: <a href="mailto:tsbo@orbicon.dk">tsbo@orbicon.dk</a>
Projektets adresse, matr. nr. og ejerlav. For havbrug angives anlæggets geografiske placering angivet ved koordinater for havbrugets 4 hjørneafmærkninger i bredde/længde (WGS-84 datum).	Overfor Fagotvej 22, Herlev på den vestlige side af Herlev Ringvej: matr. nr. 7000bn Herlev og ud for Fagotvej 34, Herlev på Obovej: matr. nr. 7000l, Herlev
Projektet berører følgende kommune eller kommuner (omfatter såvel den eller de kommuner, som projektet er placeret i, som den eller de kommuner, hvis miljø kan tænkes påvirket af projektet)	Herlev Kommune

Oversigtskort i målestok eks. 1:50.000 – Målestok angives. For havbrug angives anlæggets placering på et søkort.



Kortbilag i målestok 1:10.000 eller 1:5.000 med indtegning af anlægget og projektet (vedlægges dog ikke for strækningsanlæg).

Frakobling af nordlig del:



Tilkobling i Obovej, se vedhæftede tegning A113302-HE-PRJ-TEGN-2.202 Nye afløbsanlæg, Obovej og tegning A113302-HE-PRJ-Tegn\_2.224 Bygværk Obovej med afløbsregulator

Forholdet til VVM reglerne	Ja	Nej	
Er projektet opført på bilag 1 til lov om miljøvurdering af planer og programmer og konkrete projekter (VVM).		X	Hvis ja, er der obligatorisk VVM-pligtigt. Angiv punktet på bilag 1:
Er projektet opført på bilag 2 til lov om miljøvurdering af planer og programmer og af konkrete projekter (VVM).	X		Hvis ja, angiv punktet på bilag 2: pkt. 10f
<b>Projektets karakteristika</b>	<b>Tekst</b>		
1. Hvis bygherren ikke er ejer af de arealer, som projektet omfatter angives navn og	Matr. Nr. 7000bn, Herlev og 7000l, Herlev: Herlev Kommune		

adresse på de eller den pågældende ejer, matr. nr. og ejerlav	
2. Arealanvendelse efter projektets realisering. Det fremtidige samlede bebyggede areal i m <sup>2</sup> Det fremtidige samlede befæstede areal i m <sup>2</sup> Nye arealer, som befæstes ved projektet i m <sup>2</sup>	Ikke relevant
3. Projektets areal og volumenmæssige udformning Er der behov for grundvandssænkning i forbindelse med projektet og i givet fald hvor meget i m Projektets samlede grundareal angivet i ha eller m <sup>2</sup> Projektets bebyggede areal i m <sup>2</sup> Projektets nye befæstede areal i m <sup>2</sup> Projektets samlede bygningsmasse i m <sup>3</sup> Projektets maksimale bygningshøjde i m Beskrivelse af omfanget af eventuelle nedrivningsarbejder i forbindelse med projektet	Der er ikke behov for grundvandssænkning eller opførelse af bygninger
4. Projektets behov for råstoffer i anlægsperioden Råstofforbrug i anlægsperioden på type og mængde: Vandmængde i anlægsperioden Affaldstype og mængder i anlægsperioden Spildevand til renseanlæg i anlægsperioden Spildevand med direkte udledning til vandløb, søer, hav i anlægsperioden Håndtering af regnvand i anlægsperioden Anlægsperioden angivet som mm/åå – mm/åå	<p>I forbindelse med omkobling af den nordlige del vil der være behov for at anvende en 2000 mm betonbrønd med en dybde af ca. 3 m, samt ca. 15 m<sup>3</sup> grus-tilfyld omkring brønden.</p> <p>I forbindelse med tilkobling i Obovej anvendes et specialbygværk af beton, se tegning 2.224 jf. punkt om kortbilag ovenfor, samt ca. 10 m<sup>3</sup> grus-tilfyld omkring bygværket.</p> <p>Der forventes ikke at være vand, affald eller spildevand i anlægsperioden.</p> <p>Regnvand i anlægsperioden forventes pumpet til nærmeste kloak.</p> <p>Anlægsperioden forventes for tilkobling i Obovej at være juli måned 2019 og afkobling for nordlig del i november 2019.</p>
<b>Projektets karakteristika</b>	<b>Tekst</b>

5. Projektets kapacitet for så vidt angår flow ind og ud samt angivelse af placering og opbevaring på kortbilag af råstoffet/produktet i driftsfasen: Råstoffer – type og mængde i driftsfasen Mellemprodukter – type og mængde i driftsfasen Færdigvarer – type og mængde i driftsfasen Vandmængde i driftsfasen	Ikke relevant		
6. Affaldstype og årlige mængder, som følge af projektet i driftsfasen: Farligt affald: Andet affald: Spildevand til renselanlæg: Spildevand med direkte udledning til vandløb, sø, hav: Håndtering af regnvand:	Ikke relevant		
<b>Projektets karakteristika</b>	<b>Ja</b>	<b>Nej</b>	<b>Tekst</b>
7. Forudsætter projektet etablering af selvstændig vandforsyning?		X	
8. Er projektet eller dele af projektet omfattet af standardvilkår eller en branchebekendtgørelse?		X	Hvis »ja« angiv hvilke. Hvis »nej« gå til punkt 10
9. Vil projektet kunne overholde alle de angivne standardvilkår eller krav i branchebekendtgørelsen?			Hvis »nej« angives og begrundes hvilke vilkår, der ikke vil kunne overholdes.
10. Er projektet eller dele af projektet omfattet af BREF-dokumenter?		X	Hvis »ja« angiv hvilke. Hvis »nej« gå til pkt. 12.
11. Vil projektet kunne overholde de angivne BREF-dokumenter?			Hvis »nej« angives og begrundes hvilke BREF-dokumenter, der ikke vil kunne overholdes.
12. Er projektet eller dele af projektet omfattet af BAT-konklusioner?		X	Hvis »ja« angiv hvilke. Hvis »nej« gå til punkt 14.
<b>Projektets karakteristika</b>	<b>Ja</b>	<b>Nej</b>	<b>Tekst</b>

13. Vil projektet kunne overholde de angivne BAT-konklusioner?			Hvis »nej« angives og begrundes hvilke BAT-konklusioner, der ikke vil kunne overholdes.
14. Er projektet omfattet af en eller flere af Miljøstyrelsens vejledninger eller bekendtgørelser om støj eller eventuelt lokalt fastsatte støjgrænser?	X		Projektet er omfattet af Herlevs Kommunes "Forskrift for miljøhensyn ved bygge- og anlægsaktiviteter i Herlev Kommune"
15. Vil anlægsarbejdet kunne overholde de eventuelt lokalt fastsatte vejledende grænseværdier for støj og vibrationer?	X		Anlægsarbejdet for afkoblingen vil foregå i normal arbejdstid, mens anlægsarbejdet med etablering af tilkoblingsbygværk vil foregå som natarbejde af hensyn til trafikafvikling og vil overholde "Forskrift for miljøhensyn ved bygge- og anlægsaktiviteter i Herlev Kommune"
16. Vil det samlede projekt, når anlægsarbejdet er udført, kunne overholde de vejledende grænseværdier for støj og vibrationer?	X		Hvis »nej« angives overskridelsens omfang og begrundelse for overskridelsen
17. Er projektet omfattet Miljøstyrelsens vejledninger, regler og bekendtgørelser om luftforurening?		X	Hvis »ja« angives navn og nr. på den eller de pågældende vejledninger, regler eller bekendtgørelser. Hvis »nej« gå til pkt. 20.
18. Vil anlægsarbejdet kunne overholde de vejledende grænseværdier for luftforurening?	X		Hvis »Nej« angives overskridelsens omfang og begrundelse for overskridelsen.
19. Vil det samlede projekt, når anlægsarbejdet er udført, kunne overholde de vejledende grænseværdier for luftforurening?	X		Hvis »Nej« angives overskridelsens omfang og begrundelse for overskridelsen.
20. Vil projektet give anledning til støvgener eller øgede støvgener I anlægsperioden? I driftsfasen?		X X	Hvis »ja« angives omfang og forventet udbredelse.
<b>Projektets karakteristika</b>	<b>Ja</b>	<b>Nej</b>	<b>Tekst</b>
21. Vil projektet give anledning til lugtgener eller øgede lugtgener I anlægsperioden? I driftsfasen?		X X	Hvis »ja« angives omfang og forventet udbredelse.
22. Vil anlægget som følge af projektet have behov for belysning som i aften og nattetimer vil kunne oplyse naboarealer og omgivelserne	x	X	I anlægsperioden for tilkoblingen i Obovej, som udføres som natarbejde, vil anlægsarbejdet være oplyst. Anlægsperioden for dette forventes at vare 3-5 nætter. Anlægsarbejdet for frakoblingen udføres om dagen. I driftsfasen vil der ikke være behov for belysning af projektet.

I anlægsperioden? I driftsfasen?			
23. Er anlægget omfattet af risikobekendtgørelsen, jf. bekendtgørelse om kontrol med risikoen for større uheld med farlige stoffer nr. 372 af 25. april 2016?		X	
<b>Projektets placering</b>	<b>Ja</b>	<b>Nej</b>	<b>Tekst</b>
24. Kan projektet rummes inden for lokalplanens generelle formål?	X		Hvis »nej«, angiv hvorfor:
25. Forudsætter projektet dispensation fra gældende bygge- og beskyttelseslinjer?		X	Hvis »ja« angiv hvilke:
26. Indebærer projektet behov for at begrænse anvendelsen af naboarealer?		X	
27. Vil projektet kunne udgøre en hindring for anvendelsen af udlagte råstofområder?		X	
28. Er projektet tænkt placeret indenfor kystnærhedszonen?		X	
<b>Projektets placering</b>	<b>Ja</b>	<b>Nej</b>	<b>Tekst</b>
29. Forudsætter projektet rydning af skov? (skov er et bevokset areal med træer, som danner eller indenfor et rimeligt tidsrum ville danne sluttet skov af højstammede træer, og arealet er større end ½ ha og mere end 20 m bredt.)		X	
30. Vil projektet være i strid med eller til hinder for realiseringen af en rejst fredningssag?		X	
31. Afstanden fra projektet i luftlinje til nærmeste beskyttede naturtype i henhold til naturbeskyttelseslovens § 3.			235 m fra en § 3 registreret sø øst for Violinvej
32. Er der forekomst af beskyttede arter og i givet fald hvilke?		X	
33. Afstanden fra projektet i luftlinje til			Ca. 1000 m fra Vestvolden

nærmeste fredede område.			
34. Afstanden fra projektet i luftlinje til nærmeste internationale naturbeskyttelsesområde (Natura 2000-områder, habitatområder, fuglebeskyttelsesområder og Ramsarområder).			Ca. 5300 m fra Habitatområde nr. H123 " Øvre Mølleådal, Furesø og Frederiksdal Skov"
35. Vil projektet medføre påvirkninger af overfladevand eller grundvand, f.eks. i form af udledninger til eller fysiske ændringer af vandområder eller grundvandsforekomster?		X	
36. Er projektet placeret i et område med særlige drikkevandinteresser?		X	
37. Er projektet placeret i et område med registreret jordforurening?		X	
38. Er projektet placeret i et område, der i kommuneplanen er udpeget som område med risiko for oversvømmelse.	X		Dele af projektområdet ligger inden for områder med risiko for oversvømmelse hvert 20–50 år
39. Er projektet placeret i et område, der, jf. oversvømmelsesloven, er udpeget som risikoområde for oversvømmelse?		X	
<b>Projektets placering</b>	<b>Ja</b>	<b>Nej</b>	<b>Tekst</b>
40. Er der andre lignende anlæg eller aktiviteter i området, der sammen med det ansøgte må forventes at kunne medføre en øget samlet påvirkning af miljøet (Kumulative forhold)?		X	
41. Vil den forventede miljøpåvirkning kunne berøre nabolande?		X	
42. En beskrivelse af de tilpasninger, ansøger har foretaget af projektet inden ansøgningen blev indsendt og de påtænkte			



foranstaltninger med henblik på at undgå, forebygge, begrænse eller kompensere for væsentlige skadelige virkninger for miljøet?

43. Undertegnede erklærer herved på tro og love rigtigheden af ovenstående oplysninger.

Dato: 11/6/2019

Bygherre/anmelder: \_\_\_\_\_



Søren Hinge-Christensen, Afd.chef, Orbicon

På vegne af projektleder Eiko Steinhauer, HOFOR A/S

### Vejledning

Skemaet udfyldes af bygherren eller dennes rådgiver baseret på bygherrens viden om eget projekt sammenholdt med de oplysninger og vejledninger, der henvises til i skemaet. Det forudsættes således, at bygherren eller dennes rådgiver er fortrolig med den miljølovgivning, som projektet omfattes af. Bygherren skal ikke gennem præcise beregninger angive projektets forventede påvirkninger men alene tage stilling til overholdelsen af vejledende grænseværdier og angivne miljøforhold baseret på de oplysninger, der kan hentes på offentlige hjemmesider.

Farverne »rød/gul/grøn« angiver, hvorvidt det pågældende tema kan antages at kunne medføre, at projektet vurderes at kunne påvirke miljøet væsentligt og dermed være VVM-pligtigt. »Rød« angiver en stor sandsynlighed for VVM-pligt og »grøn« en minimal sandsynlighed for VVM-pligt. Hvis feltet er sort, kan spørgsmålet ikke besvares med ja eller nej. VVM-pligten afgøres dog af VVM-myndigheden. I de fleste tilfælde vil kommunen være VVM-myndighed.

Bygherres eller dennes rådgivers udfyldelse af skemaet er omfattet af straffelovens § 161 om strafansvar ved afgivelse af urigtige oplysninger til en offentlig myndighed.